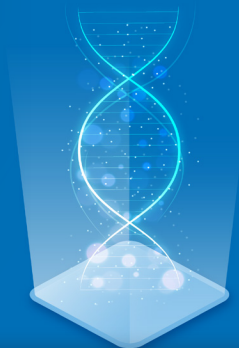


SESSÃO PARALELA

VALOR EM SAÚDE

O CONTRIBUTO DOS
MEDICAMENTOS BISSIMILARES



PROGRAMA DA SESSÃO

11H30 - 12H30

FMUL - FACULDADE DE MEDICINA DA UNIVERSIDADE DE LISBOA

ABERTURA

ANEM

MEDICAMENTOS BIOLÓGICOS: da célula ao doente

Helena Farinha, Coordenadora Serviços Farmacêuticos do Hospital de Egas Moniz - Centro Hospitalar de Lisboa Ocidental, EPE.

- Medicamento de referência e medicamento biossimilar
- Importância e oportunidade
- Processo de adoção no CHLO
- Farmacovigilância ativa
- Desafios e oportunidades

MEDICAMENTOS BISSIMILARES: mais acesso com ganhos em saúde

António Vaz Carneiro, Professor Catedrático Jubilado da Faculdade de Medicina da Universidade de Lisboa, Presidente do Instituto de Saúde Baseada na Evidência e Diretor da Cochrane Portugal.

- Relação de confiança médico - doente / cuidador
- Comunicação com o doente / cuidador aquando de interpermutabilidade

PERGUNTAS E RESPOSTAS

Todos

APOGEN.PT

apogen 
ASSOCIAÇÃO PORTUGUESA DE MEDICAMENTOS GÉNICOS E BISSIMILARES

 anem PARCEIRO